



COSTA DE SADA

Adela Leiro, Mon Daporta
decembro 2018



Distancia: 11,5 km (en coche, lineal) + camiñadas
Dificultade: baixa

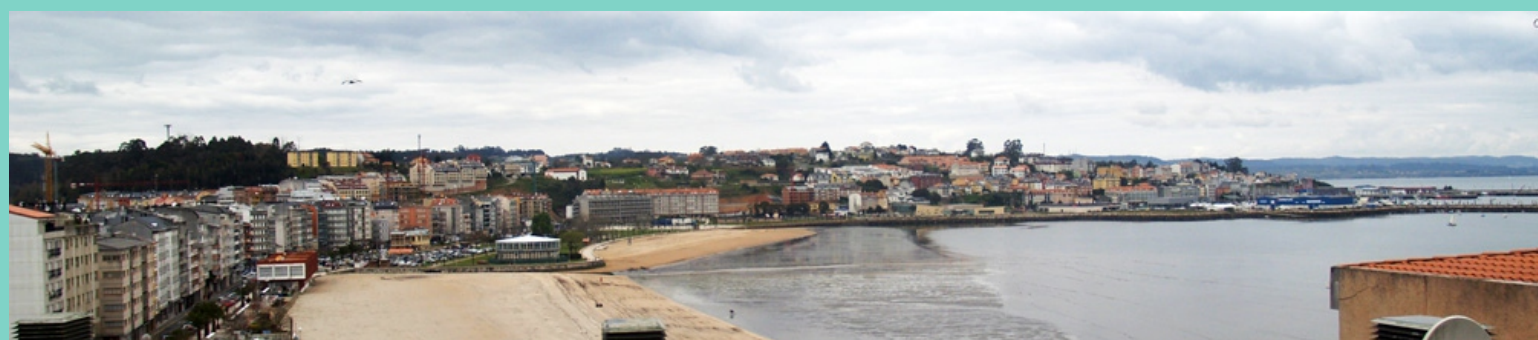
O litoral do concello de Sada forma parte da marxe esquerda da ría de Betanzos e alterna cantís con areasis.

As principais actividades do concello son os servizos (especialmente os relacionados co turismo), a pesca e a industria.

Acolle importantes mostras de patrimonio histórico artístico: castros, igrexas, pazos, edificios modernistas...



- 1-Punta Corveiroa
- 2-Praia de Sada (Nova e As Delicias)
- 3-SADA/FONTÁN. Porto.
- 4-Punta de Fontán. Castelo.
- 5-Praia de Morazón
- 6-Pena da Herba
- 7-Praia e punta Arnela
- 8-Praia de Lobos
- 9-Punta de Armenteiro
- 10-Enseada, Praia e punta de Lourido
- 11-Enseada Garroteira.
Punta de San Mamede
- 12-Punta Pereirós.
- 13-O Gaivoteiro. Punta Gaivoteiro.
- 14-Costa do Raio
- 15-Pena da Herba
- 16-Praia de San Pedro
- 17-Punta do Castelo
- 18- Praias de Cirro (Area Grande e Areal do Mar da Grande)



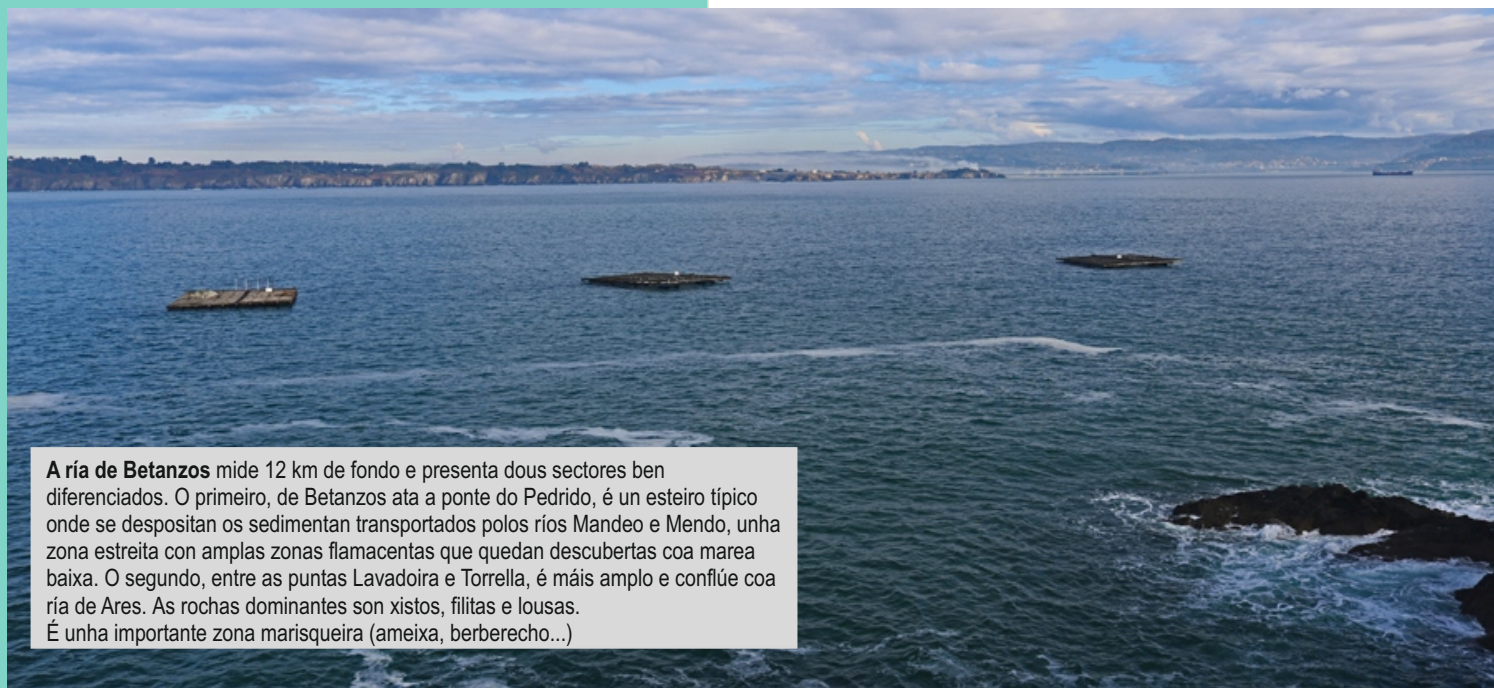
Sada

PERCORRIDO

Unha boa parte da costa de Sada non ten acceso doado para vehículos, polo que neste percorrido só podemos achegarnos ás zonas acondicionadas e completalo con camiñadas, ás veces por terreos de moito desnivel ou con escaleiras.

Comezamos en **Sada** para coñecer as **praias** urbanas, o **porto a punta** e o **castelo de Fontán**. Seguimos pola estrada para Carnoedo e desvíamonos á **Praia da Arnela**. Volvemos á estrada e continuamos ata Veigue, onde volvemos a desviarnos para ir ás **praias de San Pedro** e de **Cirro**.

Un punto de interese desta costa é a **punta de San Mamede** ao que se accede a pé (1 km) desde o Campo da Cruz (Carnoedo).



A ría de Betanzos mide 12 km de fondo e presenta dous sectores ben diferenciados. O primeiro, de Betanzos ata a ponte do Pedrido, é un esteiro típico onde se despositan os sedimentos transportados polos ríos Mandeo e Mendo, unha zona estreita con amplas zonas flamacentas que quedan descubertas coa marea baixa. O segundo, entre as puntas Lavadoira e Torrella, é máis amplo e conflúe coa ría de Ares. As rochas dominantes son xistos, filitas e lousas. É unha importante zona marisqueira (ameixa, berberecho...)



1-Punta Corveiro



Aves acuáticas na praia de Sada: cullereiros, garzotas, ciños, patos, gaivotas...



2-Praia de Sada

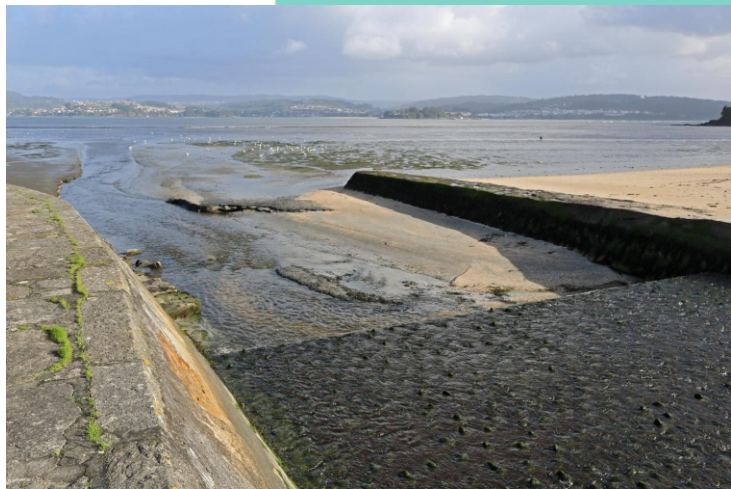
Sada, un porto de orixe fenicia e poboado desde a antigüidade, como dan testemuña os numerosos achados arqueolóxicos da zona. Na actualidade é unha vila pesqueira e turística. A praia de Sada, de 400 m de lonxitude, está situada en pleno casco urbano e é unha das máis concurridas da zona.



2-Praias de Sada (A Nova e As Delicias, separadas polo rego Maior)



A Terraza, un edificio modernista situado á beira das praias de Sada. Declarado Monumento Histórico Artístico en 1975 e en trámite para ser declarado como BIC. Ergueuse orixinalmente na Coruña no 1912 nos Xardíns de Méndez Núñez segundo proxecto do arquitecto Antonio López Hernández. No 1920 trasladouse a Sada.



Rego Maior ou de Fontoira. Pouco antes da súa desembocadura forma unhas brañas de grande interese natural



3-SADA/FONTÁN. Porto.



4-Punta de Fontán



4-Punta de Fontán. Castelo.



5-Praia de Morazón



6-Pena da Herba



Pena da Herba



7-Praia e punta Arnela



Praia da Arnela



8-Praia de Lobos





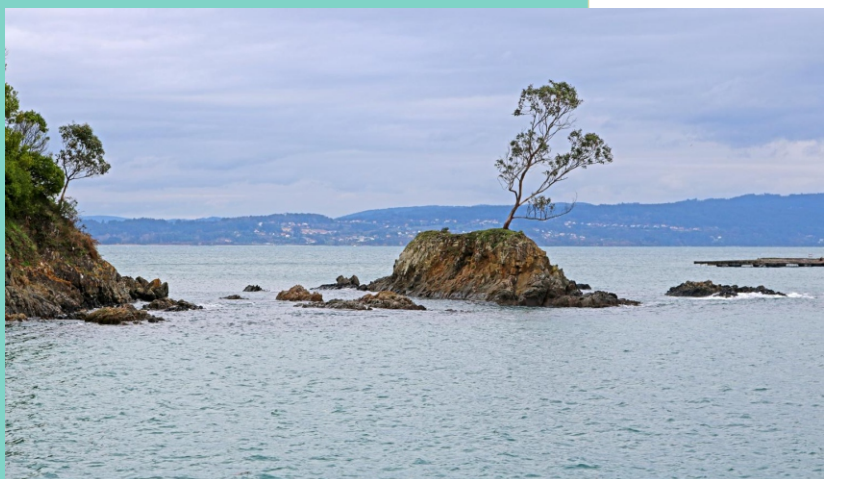
Praia de Lobos



9-Punta de Armenteiro

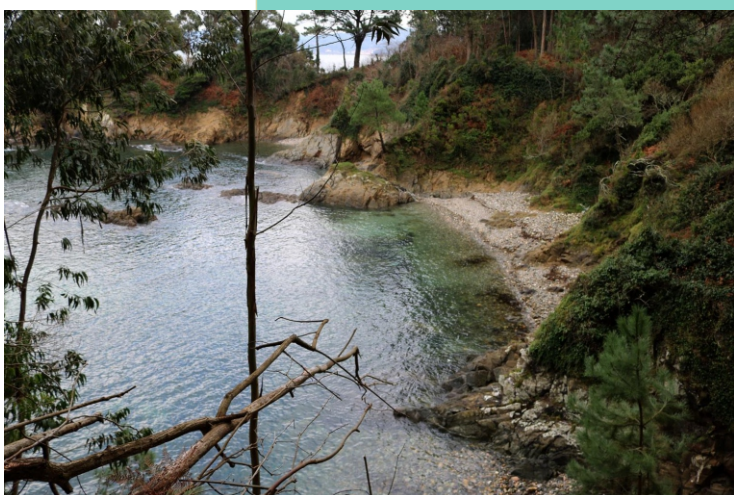


10-Enseada, Praia e punta de Lourido





11-A punta de San Mamede, na que se localizan os restos dun castro da idade de ferro, é un interesante punto panorámico sobre a ría de Ares, nunha contorna de abruptos e elevados cantís con furnas, ensedas, illotes coroados de vexetación e pequenos coídos.



Enseada de San Mamede



Enseada Garroteira



Unha das pequenas entradas con coídos, na punta de San Mamede,



12-Punta Pereirós



Punta Pereirós



14-Costa do Raio



Furna da Xarda



O Gaivoteiro



13-O Gaivoteiro. Punta Gaivoteiro.



O Gaivoteiro e a punta Gaivoteiro desde a praia de San Pedro



Enseada do Cirro e Pena da Herba



16-Praia de San Pedro e Pena da Herba



Praia de San Pedro e Punta do Castelo



Praia de San Pedro e Punta do Castelo



17-Punta do Castelo



18- Praias de Cirro (Area Grande e Areal do Mar da Grande)

